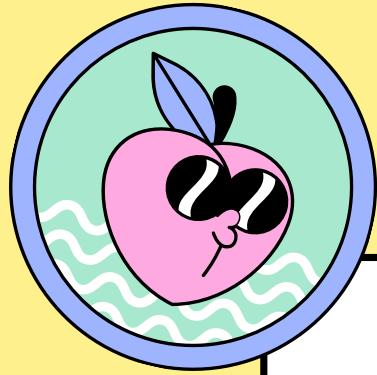




BESTIE O.T.

시작

BESTIE??



01

BESTIE는 버디 대표로서
국제교류본부에서 주최하는 외국인 교환학생 행사기획, 보조, 진행 등을 담당

02

버디는 친구 역할을 담당
BESTIE는 중간 관리자 또는 매니저 역할을 담당하여
버디와 연락 및 소통 불가능한 외국인 교환학생까지 관리

03

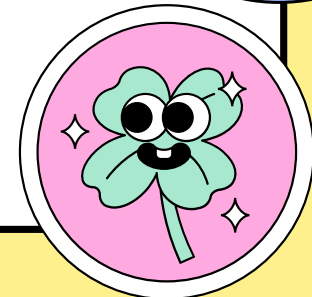
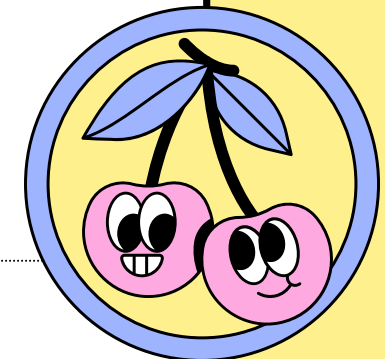
1:1 매칭인 버디 프로그램과는 달리
1:6 매칭을 통해 보다 많은 외국인 교환학생과의 교류

04

국제교류본부에서 주최하는 외국인 교환학생 행사 외에도
BESTIE 그룹끼리 만남 및 SNS를 통한 대화 가능

05

활동 참여에 따른 장학금 지급(12월 말에 지급 예정)
참여 장학금(300,000원)
최우수 장학금(500,000원), 우수 장학금(300,000원)





BESTIE

주의사항

시작!

단정한
품행
유지

성실한
활동참여
버디&
베스티

정확한
정보전달

모르는 것은
반드시
담당자에게
문의

교환학생의
건강. 신변.
학사. 생활 등에
문제가 있을 경우
담당자에게
반드시 보고

외부에
업무 관련
정보
전달 금지

교환학생에게
위해를
가하는
행위 금지

***위해를 가하는 행위**

폭언, 폭행, 불법 행위 권유,
음주로 인한 탈선 행위,
종교적 회유,
성(性)적 문제

BESTIE 활동

참여 가능한 활동

BESTIE 활동 분야

- 1 인사 - 외국인 교환학생 관리

- 2 기획 - 글로벌 서포터즈와의 회의를 통한 행사 기획

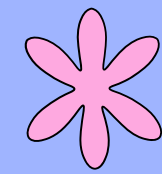
- 3 진행 - 행사 진행 및 보조

- 4 홍보 - 사진, 영상 촬영 및 편집, 카드뉴스 및 릴스 제작

장학금 안내

주의!

활동지 제출 안내



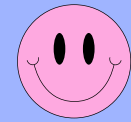
활동지를 반드시 제출해야 장학금 지급이 가능해요

1 중간 보고서 및 회차별 보고서 작성

2 최종 보고서 작성

※ 회차별 사진 5장 이상(필수)
동영상(선택)

장학금 지급 관련 주의사항



중요한 사안이니 주의깊게 보세요

- 1 활동 기간 동안 재학생 신분 유지
- 2 BESTIE 활동 일정과 수업 시간표 겹치면 안돼요
- 3 BESTIE 활동 3회 이상 참여 및 보고서 제출

우수 장학금 안내

- | | |
|---|--|
| 1 | 장학금 지급 기준 만족 |
| 2 | 중간 보고서, 회차별 보고서, 최종 보고서 제출 |
| 3 | 성실도, 기여도, 참여도를 바탕으로 고득점자 순으로 선발
최우수 1명(500,000원), 우수 2명(300,000원) |

BESTIDE

PROGRAM